

# Roger VUILLEMOT



# Présentation

( Entretien avec Patrick Le Fur, critique d'art.)

« ....

## **L'émotion au cœur d'un artiste mariant argile et bronze.**

Après avoir découvert les œuvres et discuté quelque peu avec l'artiste j'ai été étonné d'apercevoir (et d'entendre) dans son nom même les « lettres » de noblesse de sa création, les « termes » de son propos. En effet, on peut le constater, pour Roger il est nécessaire d'oser, pour Vuillemot il est question de Vie, de Mot.

Et, implicitement, par voie de conséquence d'Emotion.

Et, parmi les plus fortes émotions qu'ait connu ce lyonnais, il faut bien évoquer celle provoquée par une matière et sa transformation par la main humaine. Dès son enfance R. Vuillemot est attiré par le métal et ses avatars : son père étant professeur de métallerie, avec ses élèves, il participe à l'occasion à des séances d'atelier de forge. Plus douce, plus légère, sera l'influence de sa mère : loin de la pince, c'est le pinceau, la palette qu'elle manie lors de ses loisirs.

L'autre émotion, si l'on ose utiliser ce mot en la circonstance, est liée aux aléas de la vie et du destin ..(..).Et contre toute attente, attiré par sa tendresse et ses transformations, c'est vers l'argile qu'il se tourne.

Comme Adam qui fut formé de cette matière, l'artiste Vuillemot naquit sur « terre », presque par hasard.

Solitaire, sensible, comme l'est l'artiste par définition, Roger Vuillemot choisi de communiquer avec l'Homme et la Nature de manière simple, symbolique, émouvante mais aussi avec le recul nécessaire qu'induit l'humour, avec un rien de provocation, sans méchanceté aucune.

Son travail s'articule autour de quatre grandes thématiques : la Main, le Cœur, la Personne, la Campagne.

Tout l'humain dans les mains offertes par Vuillemot, bien tendues et figées dans une gracieuse immortalité, s'offre au regard : la fraternité, la complicité, l'humilité mais aussi, bien sûr, le contact, le travail, la création. Des mains où le bronze se marie, parfois, au verre, sérigraphié, où les lignes, rides, plis de la peau se marient aux lignes, signes, taches laissés par l'encre d'un écolier sur un buvard. Des mains qui nous racontent des histoires, qui s'inscrivent dans nos mémoires dans leur « installation », leur positionnement sculptural sur pied et socle.

Tout le battement du monde dans les cœurs qui « tangent » en duo la danse de la vie et de l'amour. Des cœurs qui battent au rythme du nôtre et de celui du monde ; tout en douceur, celle d'un bronze lisse et patiné.

Toute la variété du monde à travers cette galerie de personnages, de personnes qui parfois doivent aussi être vu(e)s comme autant de « Guignols » mis en scène dans la tragi-comédie de la Vie. Des « Raboing », comme les nomme Vuillemot, des types très typés en bronze patiné et ciré : amoureux, danseurs, couples enlacés ou « chagrinés », groupes tassés dans un code barres, dénonçant ironiquement ainsi leur vénalité, leur avidité à consommer... Voilà aussi, pour épater la galerie, berger, bigot, prêtre ou sorcier, ou pour, ricaner de la ménagerie, lion ou huître.

Toute la beauté et la générosité de la campagne, de la terre dans ces épis de blé, altiers, fiers de leur « superbe », dans ces humbles bleuets, ces gazons de bons et beaux tons. Roger Vuillemot se met au vert en se jouant des couleurs. Avec lui le bleuets peut aussi être violet, l'herbe rouge, rose ou bleu. Et les « carrés de gazon », modulables, mettent l'art en jeu : pour le créateur comme pour le spectateur. Plantant ainsi ces végétaux de bronze, Roger Vuillemot propose une œuvre ludique certes, tout en donnant à voir et à réfléchir. S'apercevoir que la beauté est là, toute proche, dans le jardin, le champ, la forêt ; et qu'il faut, enfin, ne pas passer à côté. Se rendre compte de la fragilité et du don offert par la nature. Dans cet écho à l'écologie la sculpture donne du volume à la prise de conscience nécessaire...

Et, reprenant à son compte, mais sans prétention aucune, Vuillemot de rappeler que Vincent (Van Gogh) écrivait à Théo (son frère) : « *Je cherche à faire des études de blé...* » et Théophile Gauthier, dans « L'art », extrait de ses « Emaux et camées », d'affirmer : « *Statuaire, repousse l'argile que pétrit le pouce quand flotte ailleurs l'esprit.(...)* »

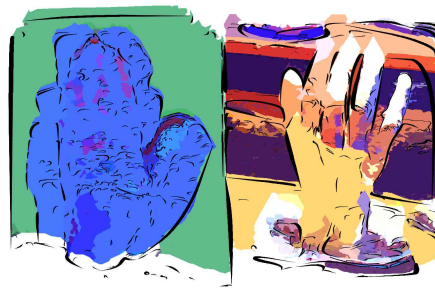
Roger Vuillemot, patiemment et humblement, sculpte sa carrière déjà conséquente.

Aujourd'hui elle prend du volume, se développe : il envisage de présenter aux collectivités locales des installations sur des ronds-points routiers, à base de « Cœurs qui tangent » ou de « Bleuets » en bronze, monumentaux (3m), et aussi, à contrario, de réaliser des petit livrets mêlant bronze et nature.

A l'évidence tout « pousse » cet artiste à présenter, offrir beauté et simplicité au cœur des villes, au cœur de la Vie, au plus près de l'Homme.  
...»

Patrick Le Fur, critique d'art, mars 2007.

## La Main



## La Main qui parle

Si la main a fait l'homme,  
ainsi que l'assurent les anthropologues,  
c'est que l'homme lui a confié très tôt la mission de  
pourvoir à ses rêves - à tous ses rêves.

Tout ce que nous accomplissons ou presque se fait pour  
elle : la cuisine et l'amour, l'industrie et l'art, la guerre  
et la prière. Le bon comme le mauvais...

Par la main se réalisent nos désirs et prennent forme nos  
inventions.

*Tiziana & Gianni Baldizzone  
Boris Cyrulnik*

*(La main qui parle, éditions Phébus)*



"allégeance"

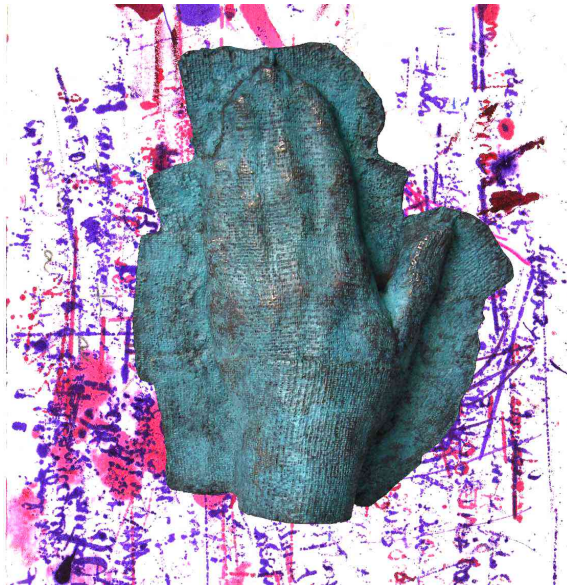
*Bronze finition médaille sur mille feuille de verre fondu, fils tirés, bris et poudre de verre de couleur.  
Motif: traces d'encres violette et rouge sur le buvard d'un cahier du jour classe primaire 1959.*

*Dimensions: verre 32 x 26,5cm épaisseur 1cm.  
bronze 23 x 18cm.*



*Bronze patine vert antique sur feuille de verre fondu, fils tirés, bris et poudre de verre de couleur.  
Motif: traces d'encres violette et rouge sur le buvard d'un cahier du jour classe primaire 1959.*

*Dimensions: verre 32 x 26,5cm épaisseur 1cm.  
bronze 23 x 18cm.*



« allégeance »

*Bronze finition vert antique, vieil or sur verre sérigraphié.  
Motif: traces d'encres violette et rouge sur le buvard d'un cahier du jour classe primaire 1959.*

*Dimensions: verre 32 x 26,5cm, épaisseur 6mm.  
bronze 23 x 18cm.*





« main légère »

*Bronze patiné ton naturel, bronze médaille, rouge, bleu, vert antique.  
Main blanche: bronze recuit recouvert d'un habit poudre pour thermoformage du verre.*

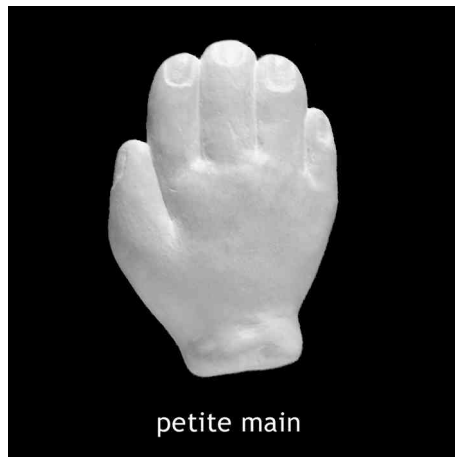
*Dimensions: 37 x 18cm.*



Prendre un enfant par la main

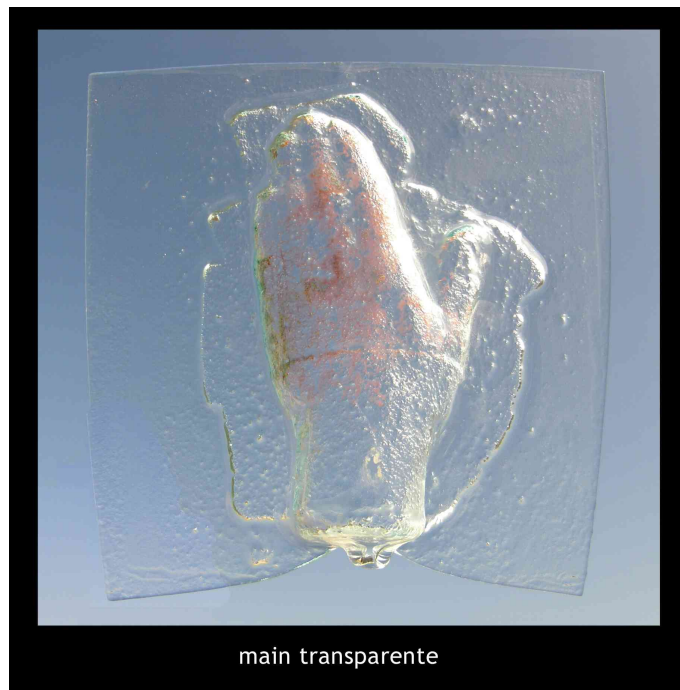
Prendre un enfant par la main  
Pour l'amener vers demain  
Pour lui donner la confiance en son pas  
Prendre un enfant par la main .....

.....



*Argile autodurcissante, finition ivoire.  
Hauteur 8cm.*

*Bronze en cours de réalisation.( souscription )*



main transparente

*Empreinte d'une main légère sur une plaque de verre.  
Le verre en fusion épouse la forme du bronze « main légère » suivant la technique du thermoformage*

*Dimensions verre 30 x 30cm.*



la main



les deux mains

*Argile autodurcissante, finition ivoire.*

*Dimensions:*

*la main 20cm.*

*les deux mains 25cm.*

*Bronze en cours de réalisation.( souscription )*

## Quatre boules de cuir

Quatre boules de cuir  
Tournent dans la lumière  
De ton oeil électrique, boxe, boxe  
O déesse de pierre

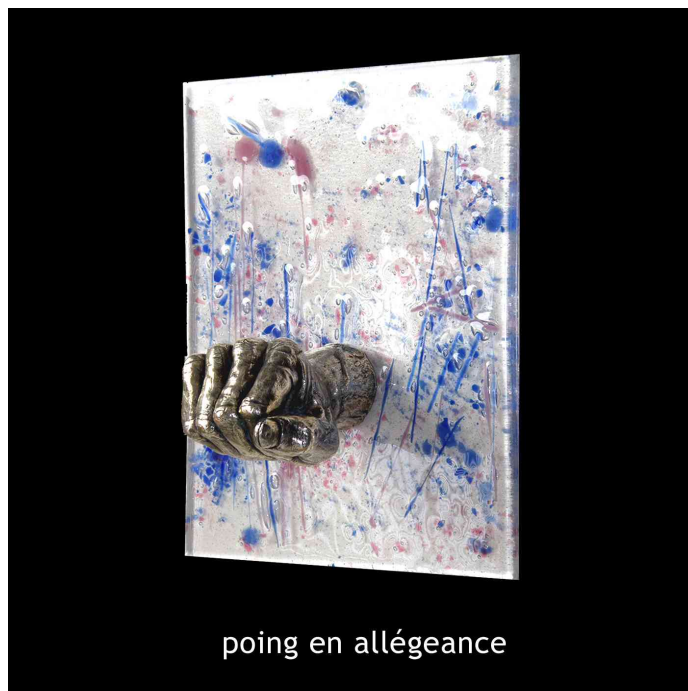
Quatre boules de cuir  
Mes poings contre les tiens  
Moi le jeune puncheur, boxe, boxe  
Lui, le vieux Kid Marin

Kid Marin c'est un grand  
Et Dieu sait que je l'aime  
Mais ses gants et mes gants  
Ne pensent pas de même

*O déesse de pierre  
Pour atteindre ton coeur  
Il n'est qu'une marinère, boxe, boxe  
Il faut être vainqueur.....*

.....

...



*Bronze finition argent sur mille feuille de verre fondu, fils tirés bris et poudre de verre de couleur.  
Motif: traces d'encres violette et rouge sur le buvard d'un cahier du jour classe primaire 1959.*

*Dimensions: verre 32 x 26,5cm, épaisseur 1cm.  
bronze 8 x 10,5cm, profondeur 12cm.*



« le poing »

*Bronze patiné ton vert antique, jaune, argent.*

*Dimensions: 8 x 10,5cm, profondeur 12cm.*







poing en allégeance



poing en allégeance

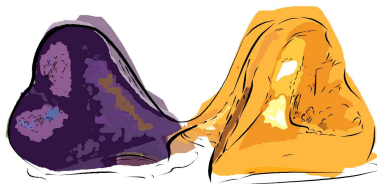
*Bronze finition argent, naturel sur mille feuille de verre fondu, fils tirés bris et poudre de verre de couleur.*

*Motif: traces d'encres violette et rouge sur le buvard d'un cahier du jour classe primaire 1959.*

*Dimensions: verre 32 x 26,5cm épaisseur 1cm.*

*bronze 8 x 10,5cm, profondeur 12cm.*

## le Cœur



J'ai sur le bout de la langue.

...J'ai sur le bout de la langue un mot qui me brûle, un  
mot qui m'embrouille,  
la tête m'arrache les os  
me griffe le cerveau  
m'abîme de bas en haut.

...J'ai sur le bout de la langue  
ton petit cœur qui tangué,  
sur le bout de la langue  
ton petit cœur qui tangué

ton petit cœur qui tangué

ton petit cœur qui tangué .....

...



« les Cœurs qui tangent »

*Bronze patiné or fin<sup>1</sup>*  
*Hauteur 5cm, largeur 4,2cm, profondeur 4,5cm.*

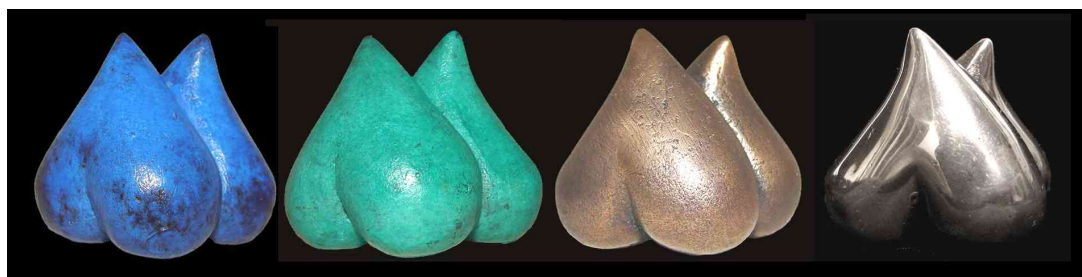
---

<sup>1</sup> or fin 24 carats



« les Cœurs qui tanguent »

*Bronze patiné ton canon de fusil, bleu, vert, naturel .  
1 exemplaire en argent massif, finition vieil argent.  
Hauteur 5cm, largeur 4,2cm, profondeur 4,5cm.*





« les Cœurs qui tangent »

*Verre travaillé en fusion.  
Hauteur 5cm, largeur 4,2cm, profondeur 4,5cm.*

## La personne



L'art.

.....

Statuaire, repousse  
L'argile que pétrit  
Le pouce  
Quand flotte ailleurs l'esprit.

.....

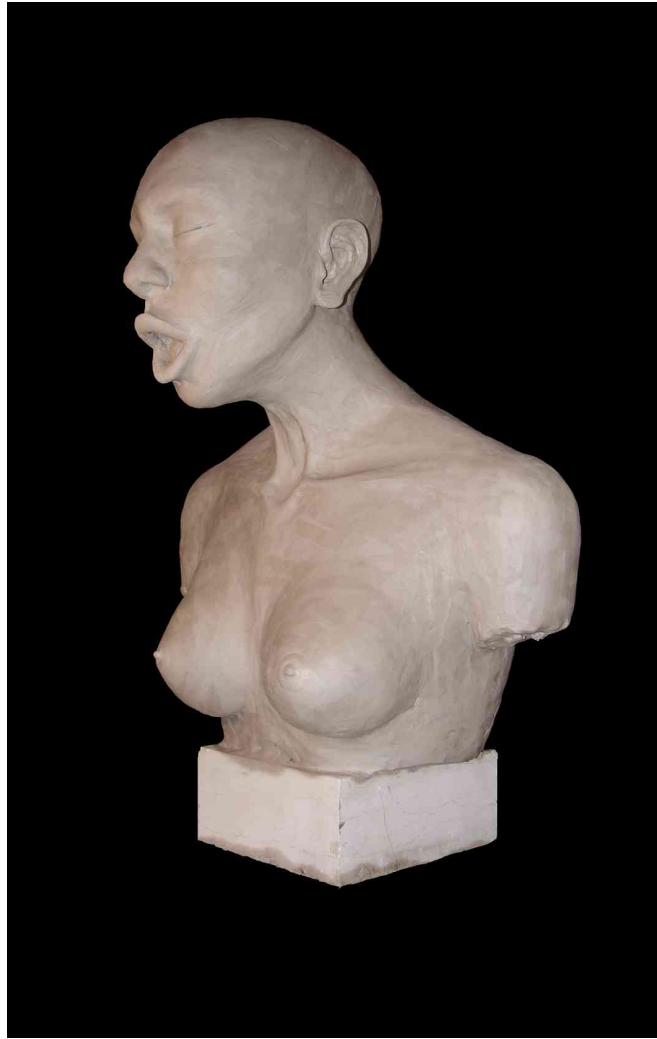




Florine Cherbut  
1884-1944

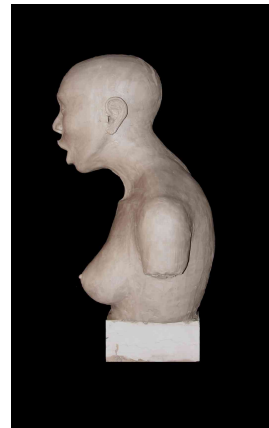
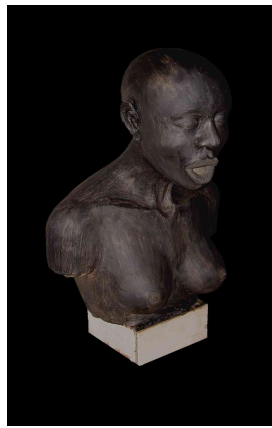
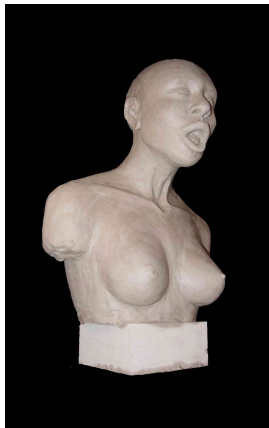
*Buste d'argile coloré, fond de teint et rose à lèvres.  
Hauteur 60cm.*

*Bronze en cours de réalisation.( souscription )*



« la cantatrice chauve »

*Buste d'argile ton blanc ou noir. Hauteur 60cm. Bronze en cours de réalisation.( souscription )*





« le pied »

*Bronze patiné ton naturel.  
Dimensions: 20 x 12cm.*



armure n° 1

*Argile autodurcissante, finition ivoire.  
Dimensions 28 x 28cm.*

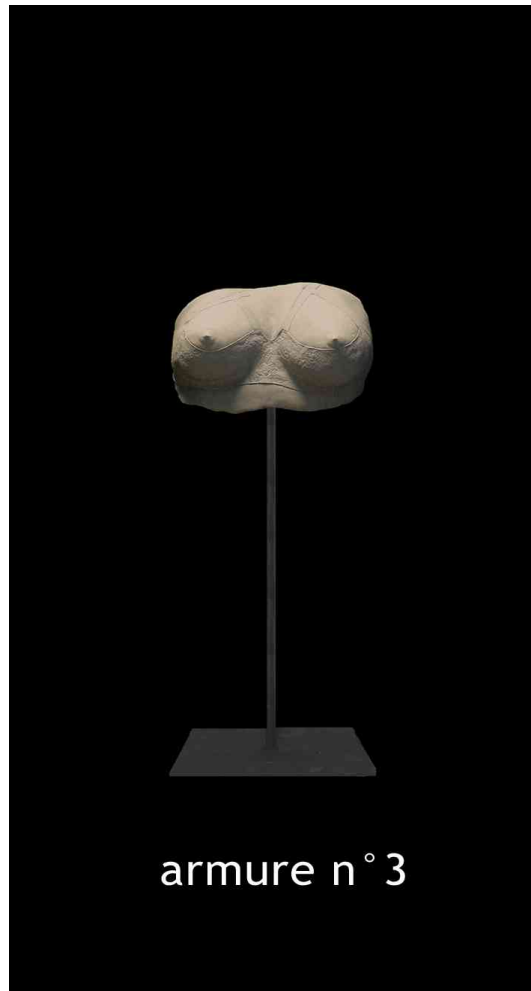
*Bronze en cours de réalisation.( souscription )*



armure n° 2

*Argile autodurcissante, finition ivoire.  
Dimensions 24 x 30cm.*

*Bronze en cours de réalisation.( souscription )*



*Argile autodurcissante, finition ivoire.  
Dimensions 19 x 27cm.*

*Bronze en cours de réalisation.( souscription )*



armure n° 4



armure n° 5

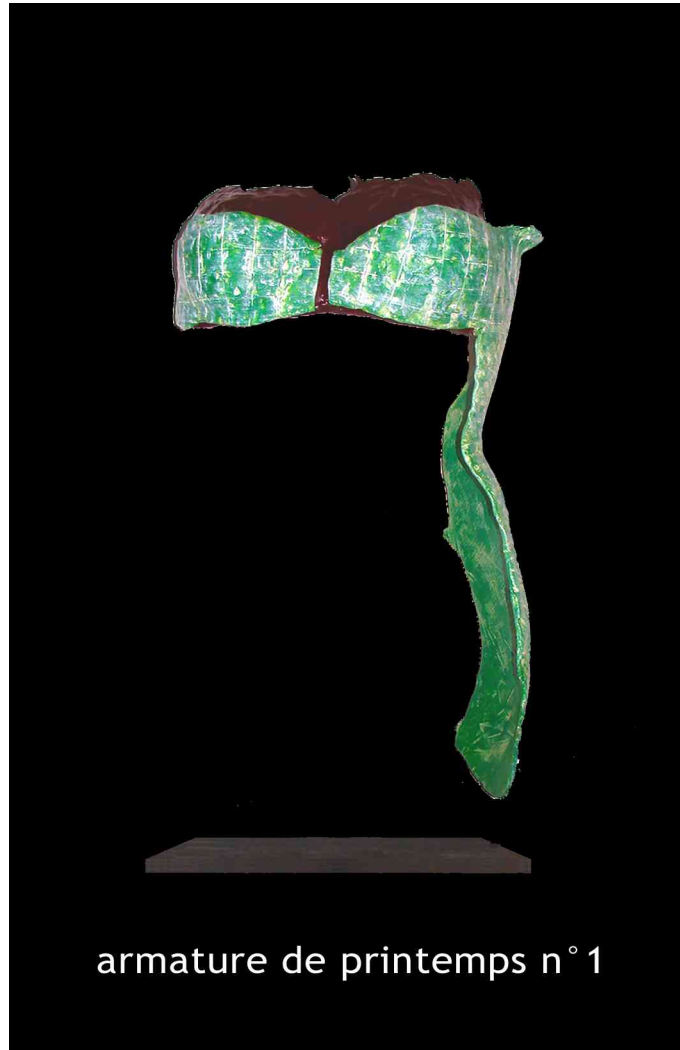
*Argile autodurcissante, finition ivoire.*

*Dimensions:*

*armure n° 4 30 x 23cm.*

*armure n° 5 30 x 25cm.*

*Bronze en cours de réalisation.( souscription )*

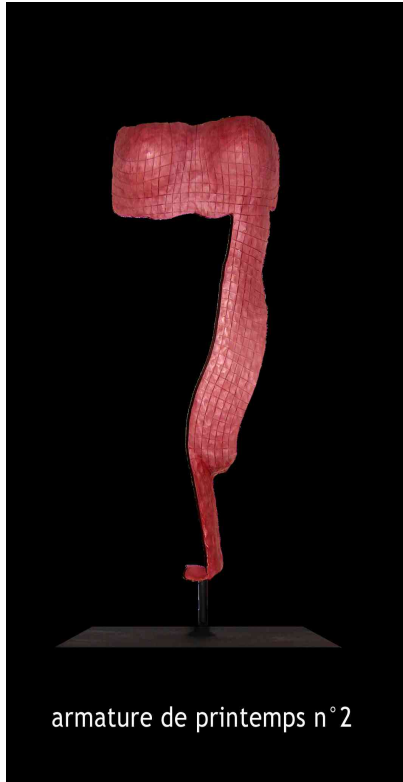


armature de printemps n° 1

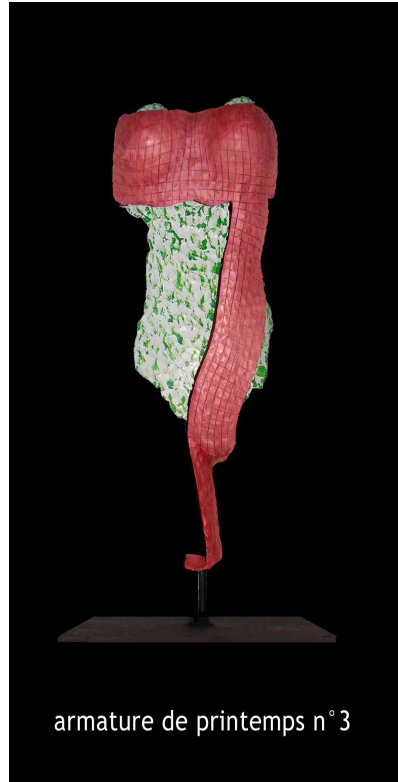
*Argile autdurcissante, teinte acylique.  
Dimensions 60 x 34cm.*

*Bronze en cours de réalisation.( souscription )*





armature de printemps n°2



armature de printemps n°3

*Argile autodurcissante, teinte acylique.  
Dimensions 67 x 31cm.*

*Bronze en cours de réalisation.( souscription )*

## Collection les « Raboing »

*Personnages très typés, en bronze patinés et cirés.*

*« Eléments de décoration ou purgation des passions, seuls ou en groupes, ils se mettent en scène pour le plaisir du théâtre de la vie. »*



## L' Amour

Hélas, si je pense à elle, ma gorge se dessèche,  
ma tête retombe, mes seins durcissent et me  
font mal, je frissonne et je pleure en marchant.

Si je la vois, mon cœur s'arrête, mes mains  
tremblent, mes pieds se glacent, une rougeur  
de feu monte à mes joues, mes tempes battent  
douloureusement.

Si je la touche, je deviens folle, mes bras  
se raidissent, mes genoux défaillent. Je tombe  
devant elle, et je me couche comme une  
femme qui va mourir.

De tout ce qu'elle me dit je me sens blessée.  
Son amour est une torture et les passants  
entendent mes plaintes... Hélas! Comment  
puis-je l'appeler Bien-Aimée ?



amoureux n°4 « bien-aimée »

*Dimension: 8cm.  
Bronze finition or fin<sup>2</sup>, ton bleu, rouge.*



---

<sup>2</sup> Or 24 carats

.....

**Aimer c'est se réjouir.**

.....

*Aristote*



« amoureux n° 3 »

*Bronze patiné ton naturel, vert antique, jaune. Hauteur 8 cm.*



...

I've seen the nations rise and fall  
I've heard their stories, heard them all

but love's the only engine of survival ...

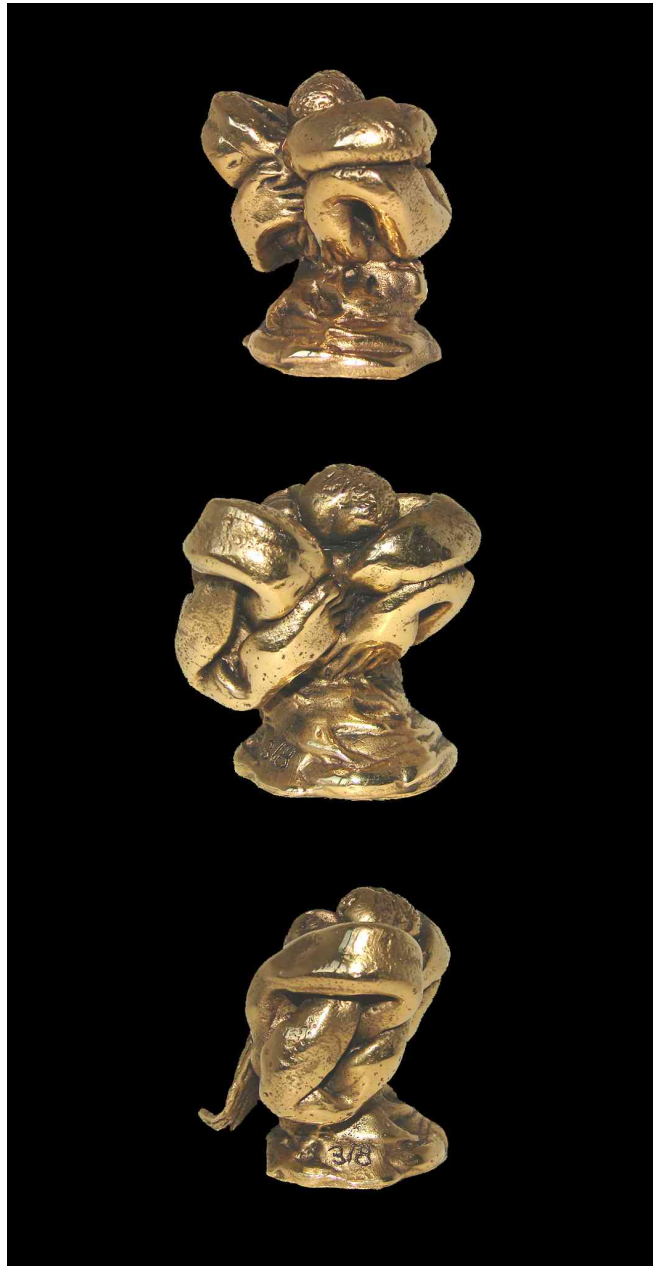


« amoureux n°2 »

*Bronze patiné bronze médaille, ton bleu, rouge. Hauteur 5,5cm.*





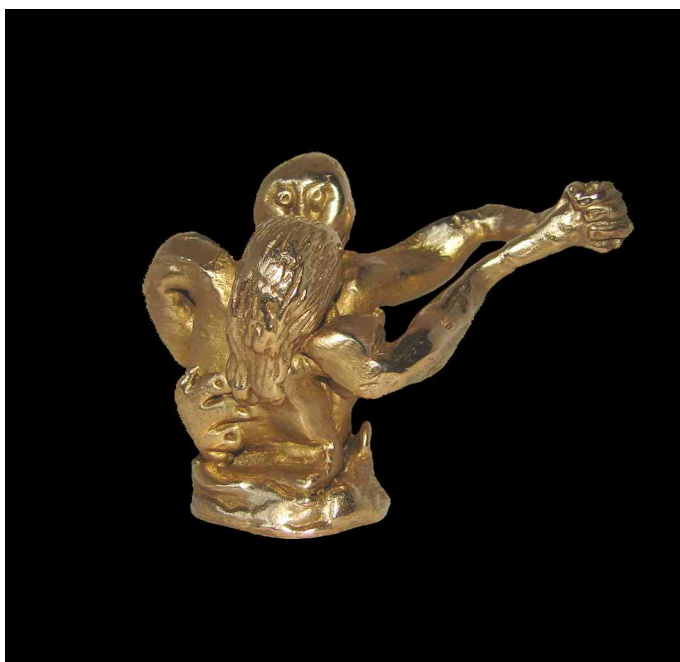


« amoureux n° 1 »

Bronze , or fin<sup>3?</sup> . Hauteur 6cm.

---

<sup>3</sup> Or 24 carats



« danseur n° 1 »

*Bronze patiné or fin<sup>4</sup>, ton bleu, rouge.  
Hauteur 8cm.*



---

<sup>4</sup> Or 24 carats



« danseur n° 2 »

*Bronze patiné vieil argent, or fin<sup>5</sup>, ton naturel, rouge, vert. Hauteur 8cm.*



<sup>5</sup> Or 24 carats



« le chagrin »

....Solitude à Noël.

*Bronze patiné vieil étain, vert antique, or fin <sup>6</sup>  
Hauteur 5,5cm.*



---

<sup>6</sup> Or 24 carats



« le raboing attrapeur de lune »

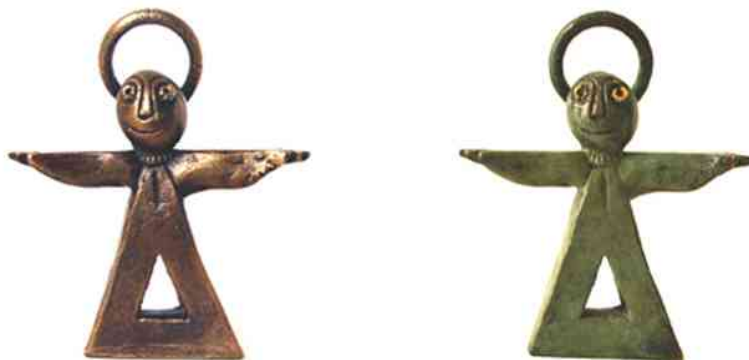
*Argile autodurcissante, finition ivoire.  
Dimensions 5 x 15cm.*

*Bronze en cours de réalisation.( souscription )*



« frère roger »

*Bronze patiné ton rouge et jaune, naturel, vert.  
Hauteur 9cm.*

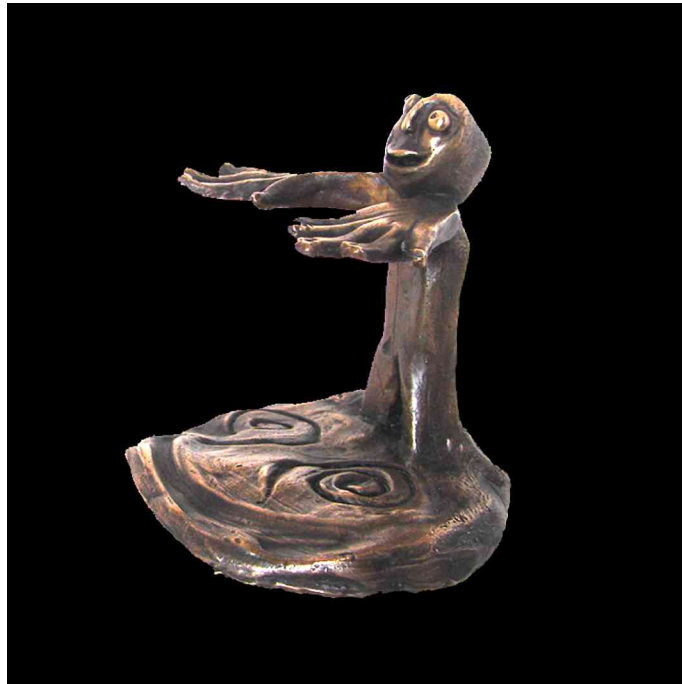




« la bigote »

*Bronze patiné ton viel argent, bleu, vert antique, rouge. Hauteur 7cm.*





« le sorcier »

*Bronze patiné ton naturel, vert antique.  
Hauteur 10cm.*







« la niaiserie »

*Bronze patiné ton argent vif, rouge, vert antique .  
Hauteur 8cm.  
Fond bronze patiné au tanin d'un cru « Beaumes de Venise 2005 ».*





« le pion »

*Bronze patiné ton jaune, rouge.  
Hauteur 9cm.*



« le raboing et l'huître »

*Bronze patiné ton naturel, vert antique.  
Hauteur 10cm.*





« les soldes »

...La bousculade...

*Bronze patiné vert antique.  
Dimensions: 16 x 16cm.*



« les soldes »

...bousculade argentée..

*Bronze patiné ton argent.  
Dimensions : 16 x 16cm.*



« les soldes en allégiance »

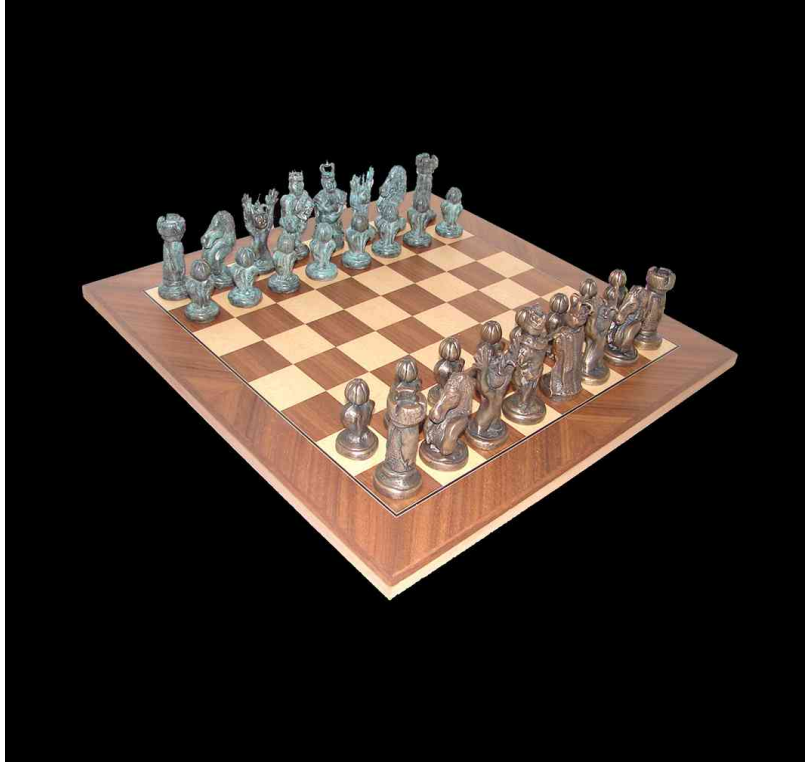
*Bronze finition argent sur mille feuille de verre fondu, fils tirés bris et poudre de verre de couleur.  
Motif: représentation de données informatiques projet Romain Vuillemot.*

*Dimensions: verre 32 x 26,5cm épaisseur 1cm.  
bronze 16 x 16cm.*



« la reine et le roi »

*Bronze patiné ton naturel.  
Hauteur 10cm.*



« le jeu d' échec »



*Bronze patiné ton naturel, vert antique, ou revêtu d'or fin <sup>7</sup>  
Hauteur 6 à 10cm.  
32 pièces.*

---

<sup>7</sup> Or 24 carats





« le jeu d' échec or et argent sur verre »



*Bronze revetu d'argent ou d'or fin<sup>8</sup>  
32 pièces, hauteur de 6 à 10cm.  
Echiquier noir et blanc en verre fondu*

<sup>8</sup> Or 24 carats



« le lion »

*Bronze patiné vieil or, ton bleu, vert antique.  
Hauteur 8cm.  
Socle bronze patiné au tanin d'un cru « Beaumes de Venise 2005 ».*





« le lion, la bergère et le berger »  
*la présentation du lionceau*

*Bronze patiné ton naturel.  
Lion vieil or, vert antique. Lionceau rouge sang.  
Hauteur Bergère ou Berger 9cm, Lion 7cm.*





« la vache sur une bande de gazon »

*Argile autodurcissante finition ivoire sur bronzes patinés verts.  
Dimensions: vache 14 x 8cm.  
gazons 5 X 4,5 x 1cm.*

*Bronze en cours de réalisation.( souscription )*

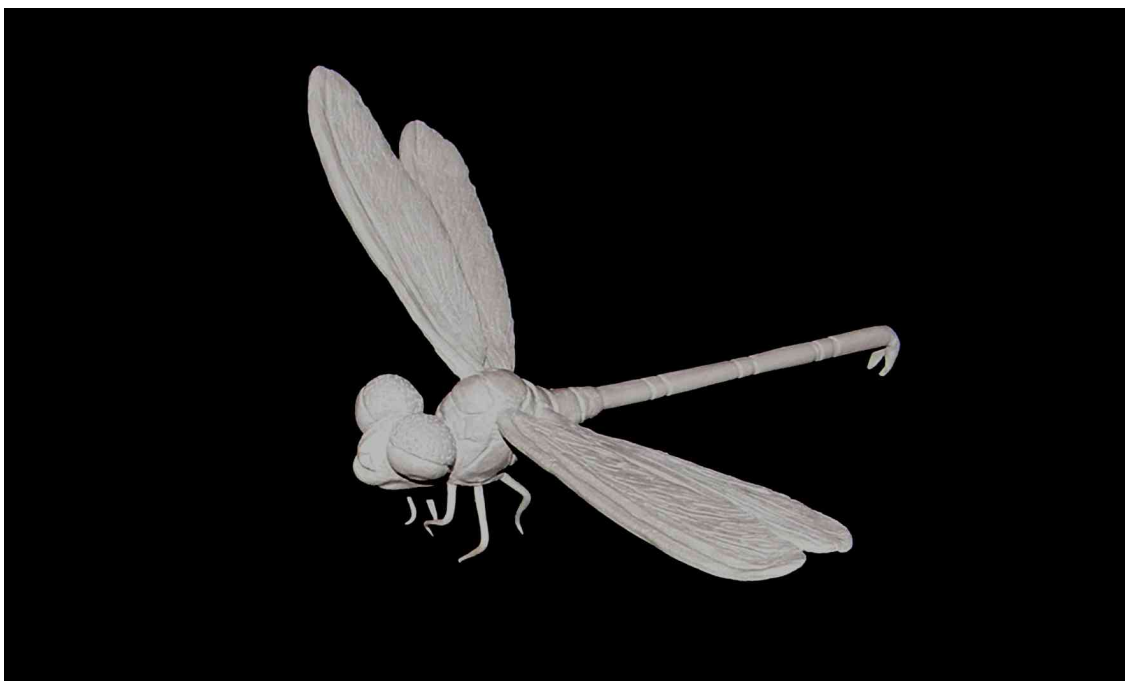


nicolas le corbeau raboing  
et son message



*Argile autodurcissante, finition ivoire.  
Hauteur 20cm.*

*Bronze en cours de réalisation.( souscription )*



« la libellule »

*Argile autodurcissante, finition ivoire.  
Dimensions 20 x 15cm.*

*Bronze en cours de réalisation.( souscription )*



« la libellule dorée »

*Bronze patine dorée sur feuille de verre fondu, fils tirés, bris et poudre de verre de couleur.  
Motif: herbes du marais*

*Dimensions: verre 32 x 26,5cm épaisseur 1cm.  
bronze 11 x 9cm.*



« amours dans le marais »

*Bronze patine dorée sur feuille de verre fondu, fils tirés, bris et poudre de verre de couleur.  
Motif: herbes de marais*

*Dimensions: verre 32 x 26,5cm épaisseur 1cm.  
bronze 13 x 8cm.*





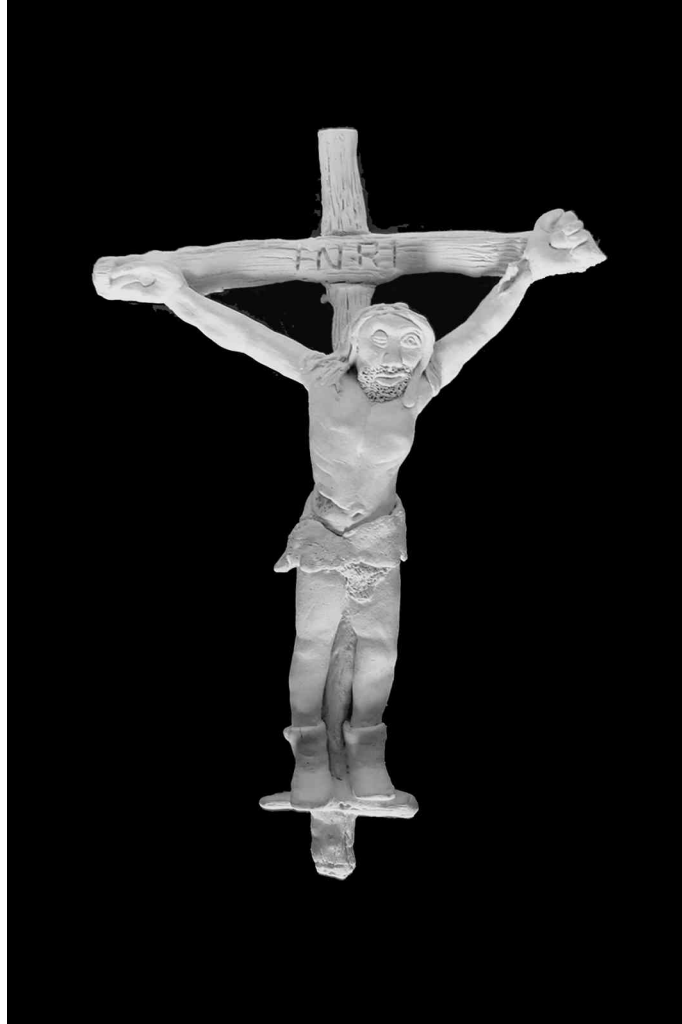
« amours sur branche de citronnier »

*Bronze patine ton naturel et dorée.  
Dimensions libellules 13 x 8cm.*



« amours sous branche de citronnier »

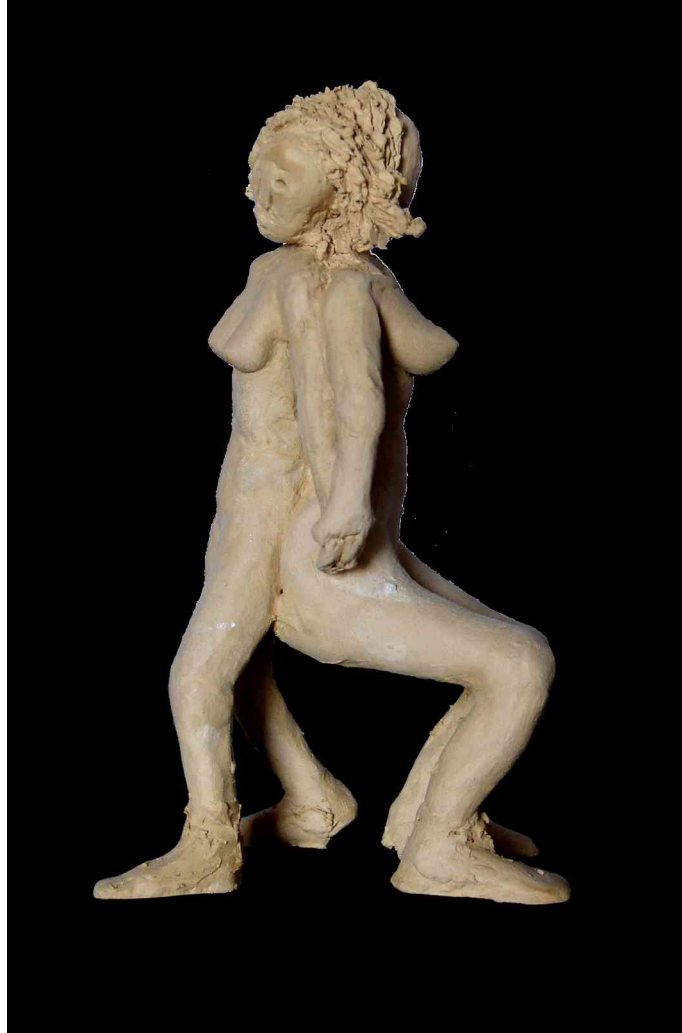
*bronze patine ton naturel et dorée.  
Dimensions libellules 13 x 8cm.*



« le pêcheur »

*Argile autodurcissante finition ivoire.  
Hauteur 22 cm.*

*Bronze en cours de réalisation.( souscription )*



« africaines »

*Argile autdurcissante jaune.  
Hauteur 12 cm.*

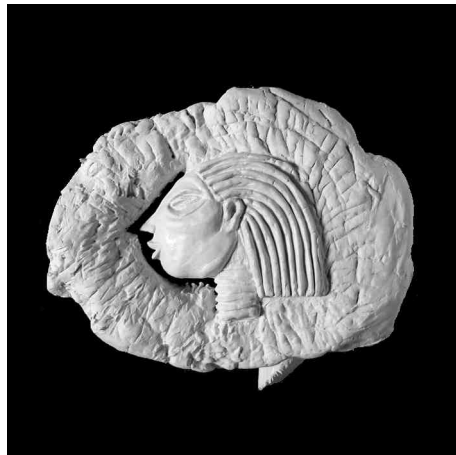
*Bronze en cours de réalisation.( souscription )*



« le bébé raboing »

*Argile autodurcissante, finition ivoire.  
Dimensions 10 x 7cm.*

*Bronze en cours de réalisation.( souscription )*



« déesse égyptienne »

*Argile autodurcissante, finition ivoire.  
Dimensions 12 x 9cm.*

*Bronze en cours de réalisation.( souscription )*



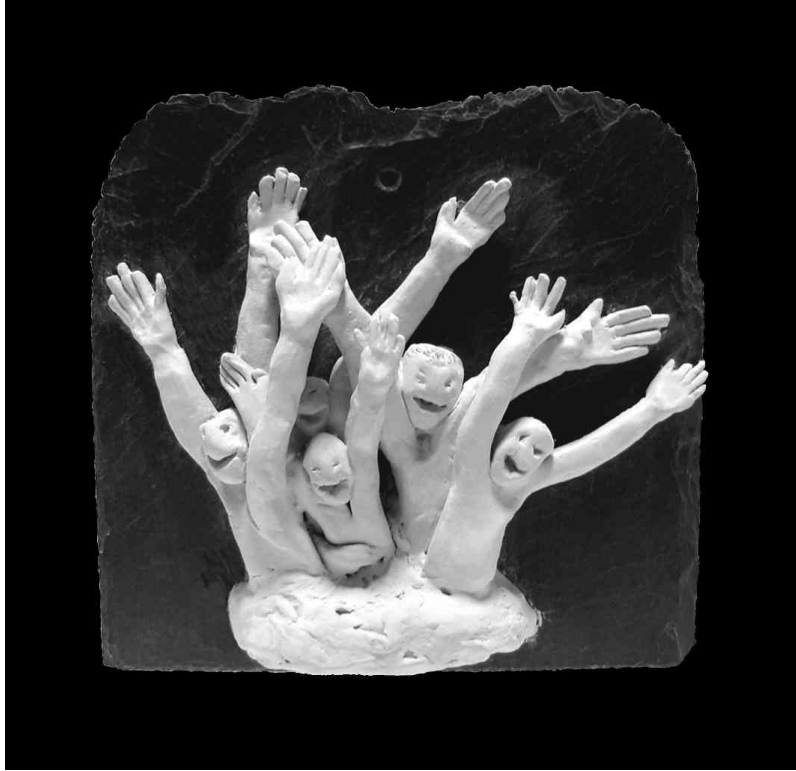
« les choristes »

*Argile autdurcissante, finition ivoire dans un décor de lumière « pierres du vieux lyon ».  
Dimensions 22 x 15cm.*



« les choristes »

*Bronze patine ton naturel  
Dimensions 22 x 15cm.*



« victoire »

*Argile autdurcissante, finition ivoire sur ardoise naturelle.  
Dimensions ardoise 17 x 18cm.*

*Bronze en cours de réalisation.( souscription )*



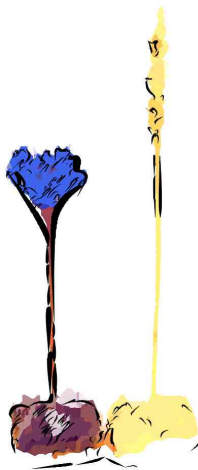


« nagasaki »

*Argile autodurcissante noire, acrylique, réalisée à l'occasion du cinquantième de l'explosion de la bombe atomique sur Nagasaki.  
Dimensions 18 x 13cm.*

*Bronze en cours de réalisation.( souscription )*

La Campagne  
La nature



## Blés jaunissants

Tiges de blé.

« Je cherche à faire des études de blé ainsi - je ne peux cependant pas dessiner cela - rien que des épis, tiges bleu vert, feuilles longues comme des rubans, vert et rose par le reflet, épis jaunissants légèrement bordés de rose pâle par la floraison poussiéreuse, un liseron rose dans le bas enroulé autour d'une tige.

Là-dessus, sur un fond bien vivant et pourtant tranquille, je voudrais peindre des portraits. »





« le blé »

*Bronze patiné, ton doré.  
Hauteur 27cm.*



« les trois blés »

*Bronze aspect brut de fonderie.  
Hauteur 11cm.*

## Bluette à mon Bluet

Tendrement à Elle..

Te souvient-il d'un certain jour,  
Où nous avons parlé d'amour,  
O ma Mignonne ;  
Assis sur l'herbe auprès du flot,  
Nous regardions miroiter l'eau,  
De la Garonne. /

Le peuplier chantait gaiment  
Et balançait au vent d'autan,  
Les nids trop frêles ;  
La brise, en de lointains pays,  
Emportait nos rêves, enfuis,  
Avec des ailes.

Tu me donnas ta blanche main,  
J'y posais un baiser divin.  
D'amour extrême ,  
Je la gardai pieusement  
Et murmurai, comme un enfant,  
Tout bas : « Je t'aime ».

Et je faisais de jolis vers ;  
Ils étaient bien un peu pervers ...  
Mais que m'importe !  
Ils sont offerts à mon Bluet.  
Ils sont, du Livre bien-aimé,  
La page morte.

Gérard DUVERGÉ.

Montréjeau, 1918.



*Bluet: synonyme de bleuet*

*Bluette: petite étincelle, amour éphémère, petit ouvrage sans prétention mais finement écrit.*





« bleuets et gazons »

*Bronze patiné ton naturel, bleu, rouge, jaune, blanc, vert, vert antique.*

*Dimensions bleuet:*

*Petit: h 11cm. Classic: h 18cm. Moyen: h 29cm. Grand: h 37cm.*

*Dimensions gazon: 5 x 4,5 x 1cm.*

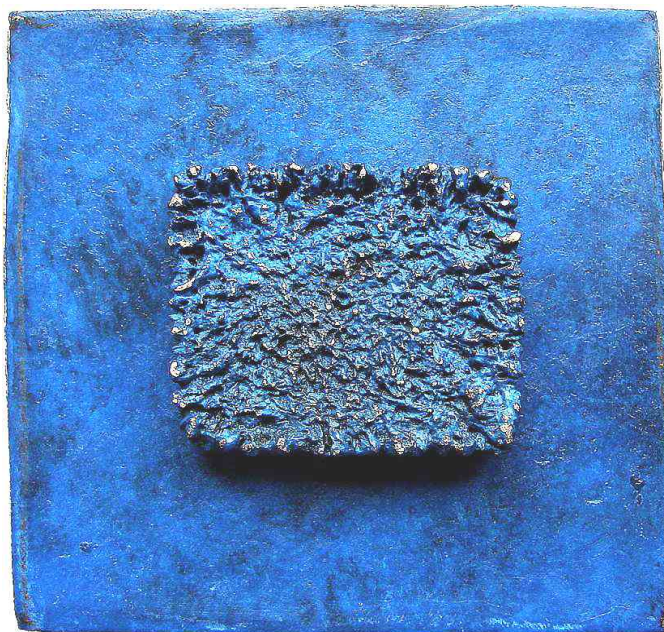


« pile de gazons »

*Bronze patiné ton bleu nuit, vert, jaune, argent, bleu, vert antique, blanc, nature.*  
*Dimensions: 5 x 4,5 x 1cm.*







« rêve bleu »

*Bronze patiné ton bleu.  
Dimensions: 10x 10cm.*



« femme branchée n°1 »

*Bronze patiné ton naturel.  
Hauteur 17cm.*



« tenue de soirée »

*Fagot de brindilles de bambous en bronze patiné ton naturel.  
Dimensions 17 x 4cm.*



« rameau de datte de tozeur »

*Bronze patiné ton naturel.  
Hauteur 30cm.*

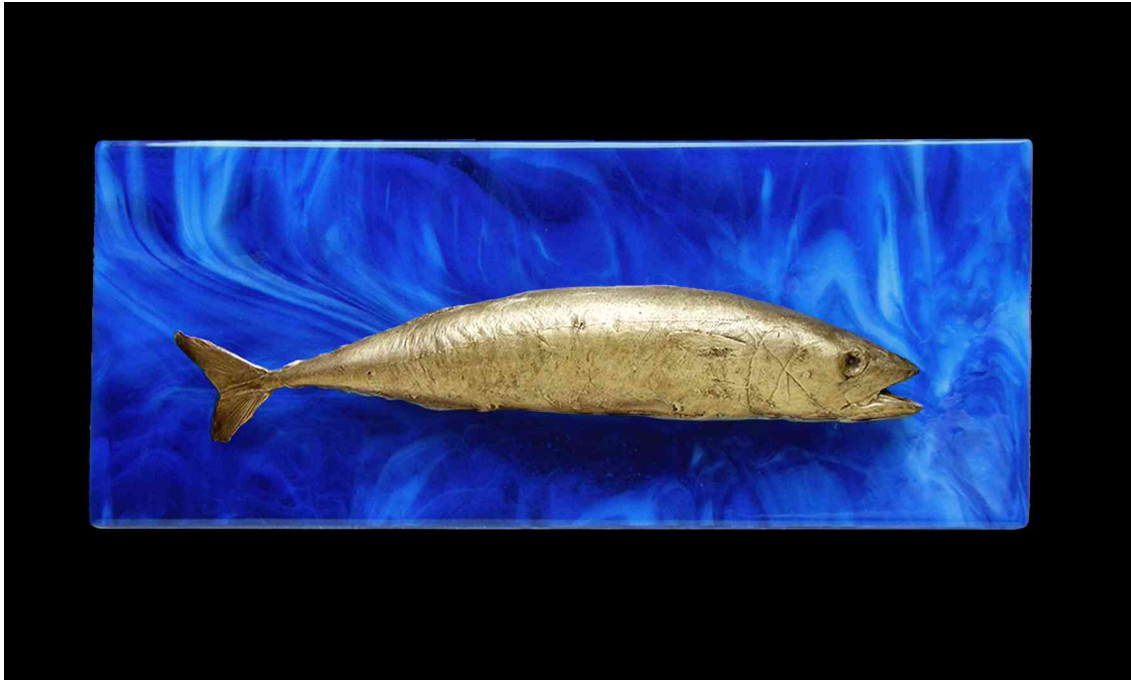


« crabe à la pince d'or »

*Bronze patiné ton naturel, or fin<sup>9</sup> sur plaque de verre fondu.  
Dimensions 25,5 x 18cm.*

---

<sup>9</sup> or fin 24 carats



« le maquereau »

*Bronze patiné ton naturel sur plaque de verre fondu.  
Dimensions 43,5 x 17,5 cm.*



« pattes de poulet »

*Bronze patiné ton naturel.  
Hauteur 22cm.*



pattes de poulet

*Bronze patiné ton naturel sur plaque de verre fondu.  
Dimensions 25,5 x 18cm.*





« tête de coq »

*Bronze patiné ton naturel.  
Hauteur 35cm.*



« asperges de printemps »

*Argile autodurcissante, finition ivoire.  
Dimensions 25 x 8 cm.*

*Bronze en cours de réalisation.( souscription )*



« meule de paille »

*Argile autodurcissante, teinte acrylique.  
Dimensions 4,5 x 5,5cm.*

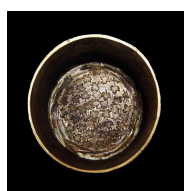
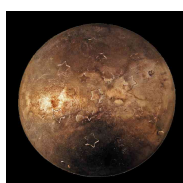
*Bronze en cours de réalisation.( souscription )*

## Urnes funéraires d'art





urne funéraire d'art

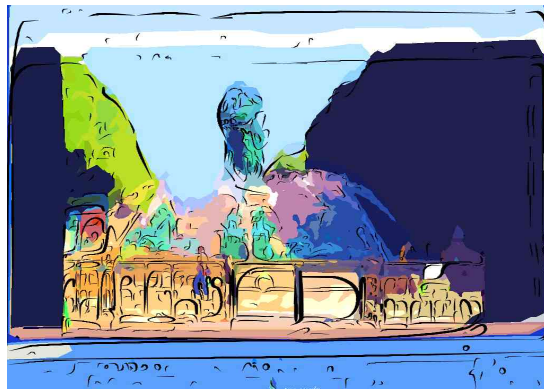


*Urne funéraire d'art bronze nature ou patine bronze vert antique*

*Contenance 2,2l*

*Couvercle motif étoiles, fond intérieur motif feuilles, contenant en bronze motifs feuilles et étoiles*

## Projets monumentaux













# Annexe

## Bronze

Alliage de cuivre et d'étain en forte teneur en cuivre. Son nom vient de la ville de Brindisi en Italie.

Premier alliage réalisé et utilisé par l'homme. (âge de bronze IV au II<sup>ème</sup> millénaire avant J.C suivant les régions)

## Bronze patiné

La patine est une transformation de l'état de surface du bronze sous l'effet du temps ou de certain traitement. L'aspect patiné est durable et suggère à l'œuvre un état d'art non éphémère, une éternité.

## Extrait du "Code déontologique des fonderies d'art"

*Défini par les fondeurs d'art adhérents au Syndicat Général des Fondeurs de France, avec le concours du Syndicat des Sculpteurs, de la Chambre Nationale des Commissaires Priseurs, du comité des Galeries d'Art, et approuvé par ces quatre organisations professionnelles.*

### PRINCIPE

*Toute œuvre d'art obtenue par Fonderie, quel que soit l'alliage métallique utilisé, doit obligatoirement comporter, inscrits dans l'épaisseur du métal, de façon indélébile et normalement visible, les marquages suivants : - la signature du sculpteur (éventuellement suivie, s'il le demande, de la date de création de son œuvre), - le numéro de l'épreuve, - la marque du fondeur, ou sa signature, - le MILLÉSIMÉ DE L'ANNÉE DE LA FONTE, ( en quatre chiffres).*

### APPELLATION

*Toute œuvre d'art obtenue par Fonderie peut être produite : soit sous l'appellation d' "ORIGINAL", soit sous celle de "MULTIPLE", soit sous celle de "PIÈCE UNIQUE".*

*Ce choix dépend de l'Artiste. Il doit être déterminé avant la réalisation de la première pièce et il est irrévocable.*

#### • ORIGINAL

*Lorsqu'elle est produite sous l'appellation d' "ORIGINAL", toute œuvre d'art en alliage métallique fondu ne peut être réalisé, selon la réglementation actuelle, qu'au nombre maximum de 12 exemplaires, même si la composition ou la couleur de l'alliage utilisé ne sont pas les mêmes pour chacune des 12 pièces. - Parmi ces originaux, quatre, appelés "Epreuves d'Artiste", doivent être numérotés EA I/IV, EA II/IV, EA III/IV, EA IV/IV en chiffres romains, - les 8 autres seront numérotés 1/8, 2/8, 3/8 etc... en chiffres arabes. Les fondeurs s'interdisent tout autre marquage et notamment O, HC, etc... Il est possible par contre de produire un nombre d'originaux inférieur à 12, le choix de ce nombre devant être déterminé, de façon irrévocable, par l'artiste, avant la première fonte. La limitation du nombre d'épreuves originales n'affecte que les 8 œuvres numérotées en chiffres arabes et n'exclue pas la réalisation des 4 épreuves d'artiste.*

*Lorsque la quantité prédéterminée par l'artiste est atteinte, elle ne peut en aucun cas être dépassée.*

#### • MULTIPLE

*Lorsque l'artiste décide dès la première fonte d'éditer son œuvre sous forme de "multiples" ceux-ci seront numérotés dès l'original 1 (puis 2, 3, 4, 5 etc.) sur le nombre de multiples déterminés par l'artiste (par exemple 1/100, ou 1/300 etc...).*

*Comme pour les originaux, une fois atteint le dernier tirage de la quantité prédéterminée (100/100 ou 400/400) aucun autre tirage ne sera possible même si la couleur ou la couleur des alliages utilisés ne sont pas les mêmes pour l'ensemble de la série. En cas de tirage d'une œuvre sous forme de "multiple" il n'y a ni originaux ni épreuves d'artiste.*

#### • PIÈCE UNIQUE

*Lorsqu'une œuvre aura été coulée en un seul exemplaire, par exemple à partir d'une cire directement réalisée par l'artiste, elle sera marquée "PU" (Pièce Unique) avec la précision, le cas échéant, "Cire Directe". Cette œuvre particulière ne pourra faire l'objet d'aucune épreuve d'artiste ni évidemment de multiples.*

#### DIVERS

- **MODÈLES**

Lorsqu'une pièce doit servir de "MODÈLE" elle portera cette indication avec, éventuellement la mention de la technique utilisée (par exemple : modèle -cire directe suivie de : nom du sculpteur, EA I/IV, nom du fondeur, année de la fonte).

Les "MODÈLES" font partie de la série des quatre épreuves d'artiste et numérotés comme indiqué ci-dessus.

- **REFUS**

Toute œuvre refusée par l'artiste doit être détruite par le fondeur. Si cela n'a pu être fait en présence de l'artiste, le fondeur devra en justifier.

- **BRONZE D'ART**

Selon les termes de la Loi du 8 mars 1935 publiée au Journal Officiel du 10 mars 1935, les objets d'art fabriqués et vendus sous la dénomination de "bronze d'art" doivent obligatoirement être fabriqués à partir d'un alliage métallique dans lequel le cuivre entre dans une proportion qui ne peut être inférieure à 65 pour cent du poids total de l'objet manufacturé.

- **REPRODUCTION**

La reproduction d'œuvre d'art est régie par les articles 8 et 9 du Décret du 3 mars 1981 sur la répression des fraudes.

Toute reproduction exécutée conformément aux dispositions de ce Décret devra obligatoirement comporter, de façon visible lisible et indélébile, sur une partie apparente de la pièce, la mention "REPRODUCTION", suivie du millésime de la fonte en quatre chiffres.

Chaque œuvre en bronze est livrée avec son certificat de fonte d'origine conformément au code déontologique des fonderies d'art.

Contact artiste :

(33) 06 75 98 27 68

rogervuillemot@yahoo.fr

Pièces réalisées avec la collaboration technique des fournisseurs suivants:

- Barthélémy art (fonderie)
- FAP (fonderie)
- Verrerie Camus
- Bronze d'art ( dorures)
- DMC (dorures)

